

IMPULSANDO LA SIMULACIÓN CLÍNICA

Durante los últimos meses, el equipo de BIOTME ha estado inmerso en la difusión de la simulación clínica, acercando el apasionante mundo de los simuladores de entrenamiento médico a los más jóvenes.

[Saber más](#)

ACTUALIDAD Y NOTICIAS

ALREDEDOR DEL 25% DE LOS MÉDICOS EN ESPAÑA SUFRE DE BURNOUT

Se estima que actualmente 1 de cada 4 médicos en España sufre síndrome de desgaste profesional o *burnout*. Este fenómeno, asociado con altos niveles de estrés y agotamiento emocional, afecta tanto a la salud mental como física de los profesionales sanitarios. Las consecuencias derivadas de esta situación pueden incluir una mayor incidencia de errores médicos, una menor satisfacción laboral y reducción en la eficiencia del trabajo.

[Más información](#)



MEJORAN LA FUNCIÓN DE MANOS Y BRAZOS EN TETRAPLÉJICOS CON ESTIMULACIÓN ELÉCTRICA NO INVASIVA DE LA MÉDULA ESPINAL

Un ensayo con 70 pacientes ha demostrado que un dispositivo de estimulación eléctrica no invasiva de la médula espinal, desarrollado por investigadores suizos, mejora la función del brazo y la mano en 43 personas con tetraplejía, mostrando avances en la fuerza, función y movilidad de las extremidades superiores de pacientes con tetraplejía crónica.

[Leer más](#)

SANIDAD ADQUIERE MÁS DE 1500 NUEVOS ECÓGRAFOS EN SU PLAN DE MODERNIZACIÓN

El Ministerio de Sanidad adquirirá 1579 ecógrafos nuevos como parte del Plan de Alta Tecnología Sanitaria (Plan AMAT-I) para modernizar el parque tecnológico del Sistema Nacional de Salud. Se incluirán ecógrafos ultraportátiles, portátiles, clínicos generales, para diagnóstico por imagen, obstetricia y ecocardiogramas. Los equipos serán distribuidos en varias comunidades autónomas y centros del Ingsa en Ceuta y Melilla.

[Conocer más](#)

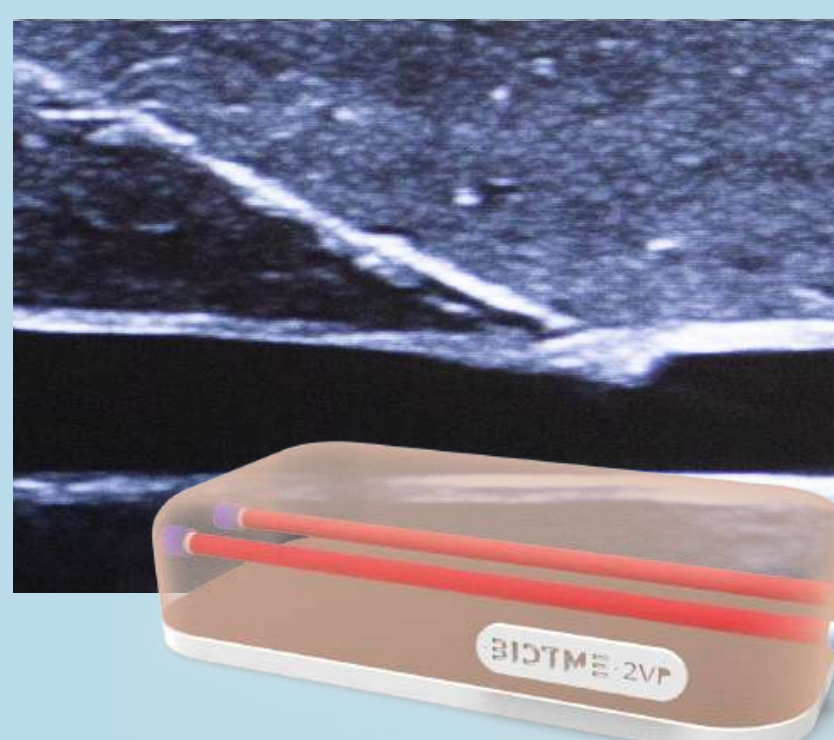


PRODUCTO DEL MES

BIOT-M2vp

Con motivo del Día Mundial del Donante de Sangre celebrado el viernes 14 de junio, destacamos como producto del mes el BIOT-M2vp, simulador de vías periféricas que permite ecoguiado y realizar, entre otras, prácticas de toma de muestra sanguínea.

[Más info en la web](#)



ONE HEALTH - UNA SOLA SALUD

En el punto de unión de la medicina, la tecnología y el compromiso social, surge una estrategia innovadora: One Health - Una Sola Salud, que representa una visión completa y unificada para equilibrar y mejorar la salud de las personas, de los animales y del medio ambiente. Este enfoque reconoce las estrechas conexiones y la interdependencia de los tres ejes, y busca desarrollar nuevas estrategias de monitoreo y prevención de enfermedades, con reglas basadas en la interconexión entre la salud humana, la salud animal y la salud ambiental.

Mediante la simulación de casos clínicos que involucren enfermedades zoonóticas, brotes epidemiológicos o afecciones derivadas de la crisis ambiental, los profesionales de la salud humana y animal podrán desarrollar una comprensión más profunda de la interconexión entre estos aspectos, así como integrar estos parámetros en un enfoque holístico aplicado a la atención médica.

[Leer artículo completo](#)



Si te parece interesante nuestro contenido y todavía no estás suscrito a nuestra newsletter, te invitamos a hacerlo

[Suscribirse](#)

EVENTOS RECIENTES

DESAYUNA INGENIERÍA

Durante el mes de mayo, el equipo de BIOTME volvió a participar en el programa "Desayuna Ingeniería" de la Universidad de Extremadura con el taller sobre simulación médica. Durante este curso, desde enero hasta mayo, han asistido a los talleres un total de 832 estudiantes de niveles preuniversitarios, quienes han podido conocer de primera mano el mundo de la simulación y practicar con nuestros *task trainers*. Nos gustaría agradecer a todos los participantes de los diferentes centros educativos por su interés mostrado. ¡Esperamos volver a verlos pronto!



DÍA INTERNACIONAL DE LOS TUMORES CEREBRALES

8 de junio

El 8 de junio de cada año, el mundo entero se une y recuerda que es el Día Internacional de los Tumores Cerebrales, una jornada dedicada a aumentar la conciencia sobre esta condición, darle ánimo a aquellos que luchan y padecen esta enfermedad, y también promover la investigación para encontrar tratamientos efectivos.

Para este día, la labor obligada es entender el impacto de los tumores cerebrales tanto en la población como en la salud pública, además de conocer los desafíos que todavía representan para la ciencia, y la mejor forma de apoyar a quienes los padecen. Se debe aumentar la sensibilización y conciencia sobre las causas, los riesgos y las diferentes opciones de tratamiento relacionadas con este tipo de cáncer, además de brindar respaldo a los pacientes afectados y a sus familiares.

[Leer artículo completo](#)



DÍA NACIONAL DEL DONANTE DE ÓRGANOS Y TEJIDOS

El primer miércoles de junio se celebra anualmente en España el Día Nacional del Donante de Órganos y Tejidos, con el objetivo de sensibilizar a las personas sobre la donación de órganos y tejidos a pacientes para salvar sus vidas. En España 9 de cada 10 familias dice sí a la donación. Desde la creación de la Organización Nacional de Trasplantes en 1989, los más de 50000 donantes en España han permitido salvar o mejorar la calidad de vida de unas 116000 personas.

Si detecta alguna necesidad que podría cubrirse desde BIOTME o hay algún simulador que le gustaría que desarrollásemos, puede comunicarse con nosotros a través de info@biotme.com.

Además, estaremos encantados de escuchar sus sugerencias sobre el contenido que le gustaría ver en los próximos números de nuestra newsletter.

¡Muchas gracias!



Más información en nuestra web: biotme.com