

NEWSLETTER FEBRERO



RESUMEN

Desde el equipo de BIOTME nos gustaría darle la bienvenida al segundo número de nuestra *newsletter* digital. Este número incluye un artículo sobre simuladores médicos en la práctica oncológica, un artículo sobre la utilización de simuladores médicos para la práctica de la amniocentesis, una introducción a nuestro producto BIOT-Atecu y varias secciones de noticias y eventos de actualidad. Muchas gracias por confiar en nosotros, esperamos sus sugerencias y aportaciones.

SIMULADORES MÉDICOS EN LA LUCHA CONTRA EL CÁNCER

Con ocasión del **Día Mundial contra el Cáncer** celebrado el domingo 4 de febrero, queremos reflexionar sobre una de las tecnologías que están revolucionando la práctica médica, incluido el campo de la oncología: los simuladores médicos, que en la medicina actual emergen como herramientas clave, y que no solo enriquecen los conocimientos y las pericias de los médicos en general y de los oncólogos en particular, sino que también transforman la manera en cómo la humanidad está enfrentando esta enfermedad. Ya está disponible el [artículo completo](#) en nuestro blog.

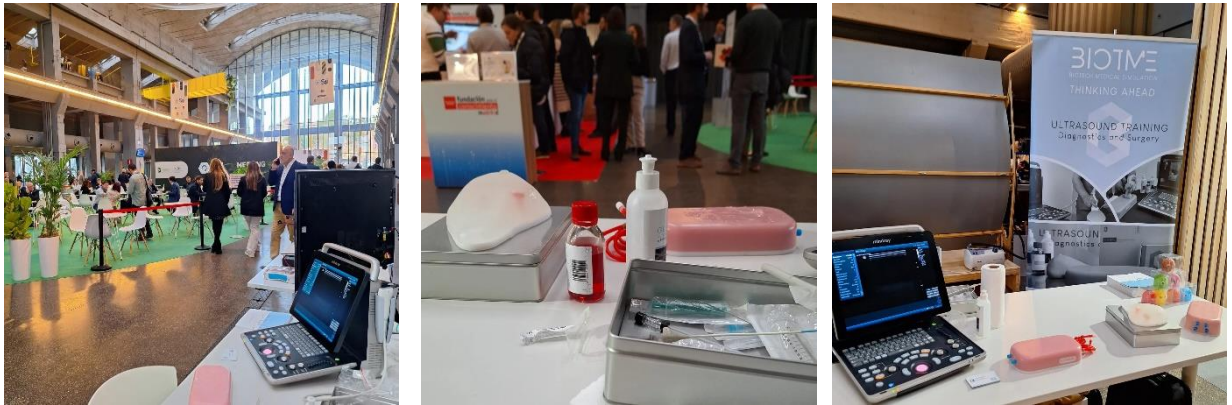
DÍA MUNDIAL DE LA MUJER MÉDICA

El domingo 11 de febrero se celebra el **Día Mundial de la Mujer Médica** en honor a la Doctora Elizabeth Blackwell, quien, en el año 1849, fue la primera mujer en el mundo en terminar los estudios de Medicina y lograr ejercer su profesión. La celebración de este día es muy importante para incentivar a las niñas y adolescentes a luchar por su sueño de ser médicas. Nos gustaría dar las gracias a todas las profesionales del sector de la salud. ¡Por los presentes y futuros médicos del mundo!



EVENTOS RECIENTES

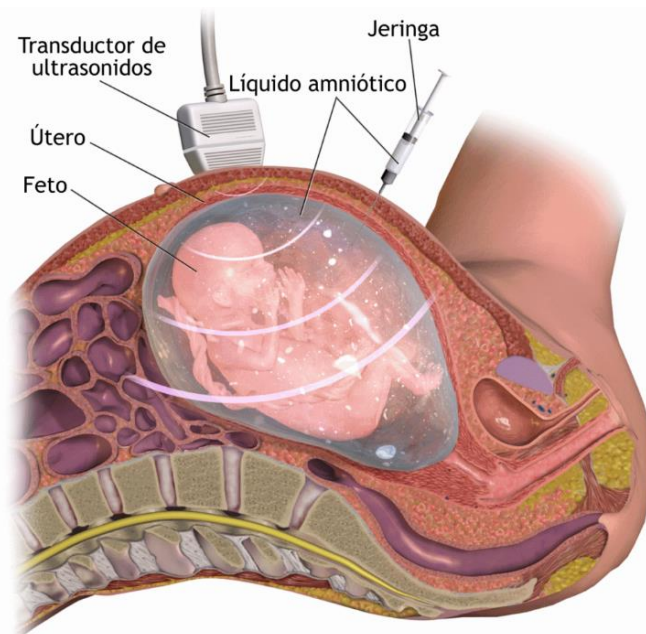
El equipo de BIOTME ha participado en el evento [S4i | Science for Industry](#) celebrado los días 18 y 19 de enero en La Nave en Madrid. Fueron jornadas llenas de actividades en las que pudimos mostrar en nuestro stand algunos de nuestros simuladores y compartir experiencias con personas del sector. Nos gustaría agradecer a la Universidad de Extremadura y a FUNDECYT-PCTEX por su apoyo, así como a todos los que nos acompañaron durante el evento.



AMNIOCENTESIS Y SIMULACIÓN MÉDICA

La amniocentesis es un procedimiento médico que se realiza durante el embarazo para evaluar la salud del feto y detectar posibles anomalías cromosómicas u otras afecciones. La

incorrecta realización de esta prueba podría provocar daños en las membranas fetales, poniendo en peligro la continuidad del embarazo.



Por este motivo, es fundamental que quienes practican la amniocentesis estén debidamente capacitados y adiestrados en la técnica. Para ello, la simulación juega un papel importante. Ya está disponible en nuestro blog el [artículo completo](#) donde exploramos esta técnica, sus posibles riesgos y las aplicaciones de los simuladores de entrenamiento médico para la enseñanza de la amniocentesis.

ACTUALIDAD Y NOTICIAS

- [España se aproxima a los 6000 trasplantes al año.](#) España ha alcanzado un récord de 5861 trasplantes de órganos en 2023, con una tasa de 122,1 trasplantes por millón de población. Estos datos representan un aumento del 9% en trasplantes y del 7% en donaciones en comparación con el año anterior, superando así el máximo histórico registrado en 2019.
- [En 2023 fallecieron 602 personas en España por negligencias sanitarias.](#) Según el Defensor del Paciente, en 2023 se registraron 602 muertes en España debido a negligencias sanitarias. Además, se recibieron un total de 12071 casos de presuntas negligencias médico-sanitarias. Estos datos muestran una disminución en comparación con el 2022 en cuanto a la cantidad de casos y muertes relacionadas con negligencias médicas.

DESAYUNA INGENIERÍA

Durante los próximos meses participaremos en el programa Desayuna Ingeniería organizado por la Escuela de Ingenierías Industriales de la Universidad de Extremadura, con nuestro taller “**Simuladores de entrenamiento médico**”. Durante estas jornadas, alumnos de bachillerato podrán sumergirse en el mundo de la simulación clínica. Desde BIOTME seguimos apostando por iniciativas que fomentan la unión entre universidad y empresa y valoramos la importancia de acercar la simulación médica a la sociedad.

Si detecta alguna necesidad que podría cubrirse desde BIOTME o hay algún simulador que le gustaría que desarrollásemos, puede contactar con nosotros a través del siguiente enlace: info@biotme.com. Además, estaremos encantados de escuchar sus sugerencias sobre el contenido que le gustaría ver en los próximos números de nuestra *newsletter*. ¡Muchas gracias!

PRODUCTO DEL MES: BIOT - ATECU

Nuestro kit de simulación anatómico para amniocentesis y obtención de vellosidades coriónicas, desarrollado en colaboración con la doctora Ana Cubo Nava, simula el líquido amniótico con fetos de distintas semanas de gestación y placenta para el aprendizaje de la técnica que se realiza en mujeres embarazadas. Se trata de un modelo sencillo de construir y desmontable que incluye una muestra de tejido sintético elaborado con gel BIOTME y otros componentes que confieren una textura y ecogenicidad casi idéntica a la que presenta el tejido humano.



Para saber más acerca de [este simulador](#), puede consultar nuestro [catálogo](#) web o visualizar un [vídeo demostrativo](#) de la técnica.